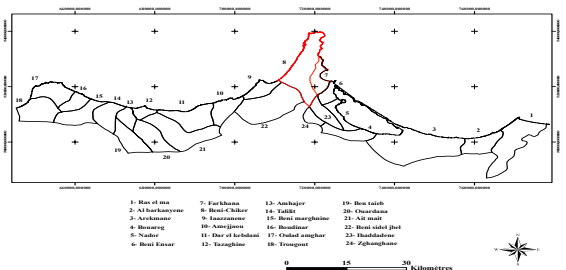


Située au nord-est du Maroc, dans la province de Nador, la commune de Beni-Chiker créée en 1959, relève du Caïdat de Beni-Chiker, cercle de Guelaia. Elle compte une population de 23 050 habitants (R.G.P.H, 2004). La superficie de la commune est de 12 846 ha dont 1 417 ha de forêt. La commune possède deux Sites d'Intérêt Biologique et Ecologique à savoir le Cap des Trois Fourches devenu site RAMSAR en 2005 et une partie du massif de Gourougou.

Milieu physique

- Chevauche entre Jbel Gourougou, Bassin de Melilla et Cap des Trois Fourches
- Dominance des terrains accidentés
- Cadre géologique diversifié, roches volcaniques, sédimentaires et métamorphiques
- Cours d'eau éphémère (affluents de l'Oued M'douar, de l'Oued Kaballo et l'Oued Kert).



Situation forestière

- D.R.E.F de l'Oriental
- S.P.E.F de Nador
- C.D.F de Nador

Conditions climatiques

- Bioclimat Semi aride à variante tempérée
- P = 400 mm, T max = 29 °C en Août, T min = 7 °C en Janvier

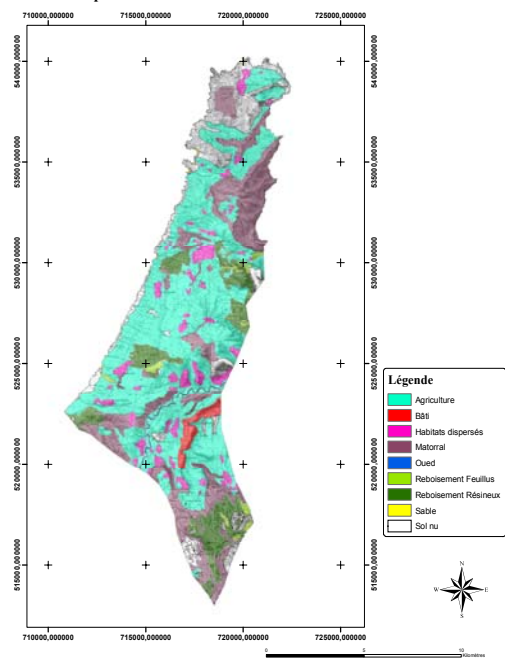
Population

- 23 050 Habitants
- 4 464 Ménages
- 34 % de population active
- 47,9% d'analphabètes
- 57,1% de salariés

Systèmes d'exploitation

- Agriculture (S.A.U : 4 095 ha)
- Élevage (4 415 têtes ovines)
- Pêche artisanale

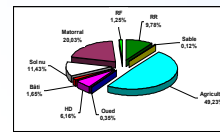
Carte d'occupation du sol de la commune de Beni-Chiker



Occupation du sol

Photographies aériennes de l'année 2006

- Agriculture 6 324,69 ha
- Bâti 211,97 ha
- Habitats dispersés 791,39 ha
- Oued 44,46 ha
- Reboisements Résineux 1 256,08 ha
- Reboisements Feuillus 161,02 ha
- Sable 15,74 ha
- Soil nu 1 468,16 ha
- Materral 2 573,27 ha



L'état d'occupation du sol en % dans la commune de Beni-Chiker

Description

- Agriculture est l'occupation la plus dominante
- Soil nu occupe une proportion importante
- Oued concerne surtout le principal cours d'eau qui draine la commune, notamment l'Oued M'douar
- Habitats dispersés concernent les différents douars de la commune
- Bâti est constitué essentiellement du centre de Beni-Chiker
- Sable est occupé par les différents plages de la commune, notamment les plages Boudas et Ochar Rma
- Reboisements résineux, sont occupés par le pin C'Mey, le pin pinçon et le pin maritime. Les pinénières les plus importantes sont ceux de Gourougou et de Tiffis
- Reboisements feuillus sont occupés par Eucalyptus gomphocarpus et Eucalyptus camaldulensis, généralement réalisés en mélange avec les reboisements résineux.
- Materral occupe une superficie importante témoignant de la dégradation avancée des ressources naturelles. On la rencontre essentiellement dans le massif de Gourougou et le Cap des Trois Fourches

Comparaison avec la carte réalisée en 1993 (MedGisBase)

Type d'occupation du sol	Surface en 1993		Surface en 2006		Différence (pendant 13 ans)		Rythme moyen annuel	
	Ha	%	Ha	%	Ha	%	Ha	%
Bâti	73,64	0,57	211,97	1,65	+138,33	+1,08	+10,64	+0,08
Soil nu	1 330,16	10,35	1 419,91	11,05	+89,75	+0,70	+6,90	+0,05
Agriculture	7 301,43	56,84	7 286,16	56,72	-15,25	-0,12	-1,17	-0,01
Végétation	4 141,55	32,24	3 928,74	30,58	-212,81	-1,66	-16,37	-0,12
Total	12 846,78	100,00	12 846,78	100,00	0,00	0,00	0,00	0,00

Régression

Agriculture
Végétation

Progression

Bâti
Soil nu