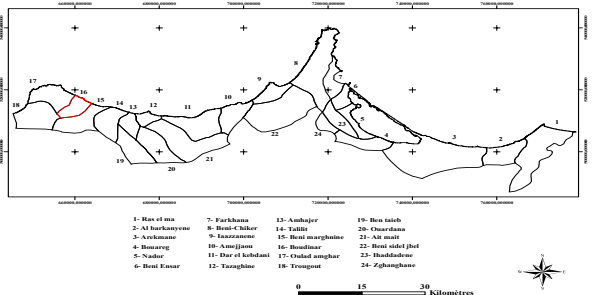


Située au nord-est du Maroc, dans la province de Nador, la commune de Boudinar créée en 1958, relève du Caïdat de Temsamane, cercle de Rif, elle compte une population de 10 504 habitants (R.G.P.H, 2004). La superficie de la commune est de 8 328 ha dont 60 ha de forêt.

Milieu physique

- Fait partie du bassin de Boudinar
- 70% de terrains accidentés
- Lithologie friable (marnes, schistes...)
- Réseau hydrographique temporaire axé sur l'Oued Ameqrane



Situation forestière

- D.R.E.F de l'Oriental
- S.P.E.F de Nador
- C.D.F de Midar

Conditions climatiques

- Bioclimat Semi aride variante chaud
- P = 250 mm, T max = 24,1 °C en Août, T min = 11,9 °C en Janvier

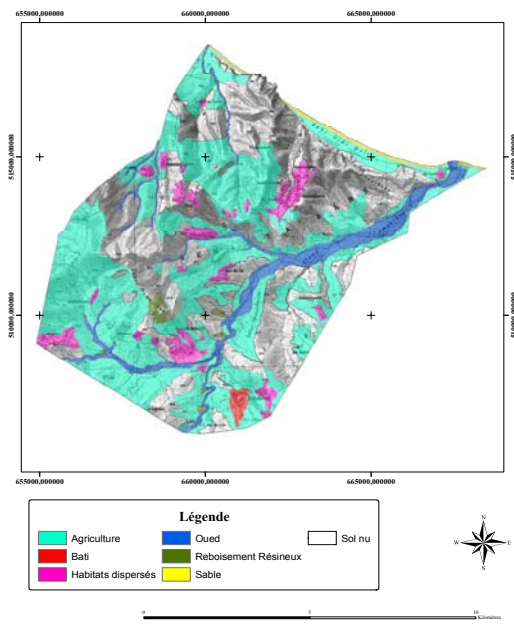
Population

- 10 504 Habitants
- 1 957 Ménages
- 24,7% de population active
- 64,0% d'analphabètes
- 39,7% de salariés

Systèmes d'exploitation

- Agriculture (S.A.U : 1 761 ha)
- Élevage (2 098 têtes ovines)
- Pêche artisanale

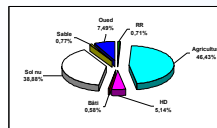
Carte d'occupation du sol de la commune de Boudinar



Occupation du sol

Photographies aériennes de l'année 2006

- Agriculture 3 867,29 ha
- Bâti 48,27 ha
- Habitats dispersés 427,76 ha
- Oued 623,97 ha
- Reboisement Résineux 59,16 ha
- Sable 64,32 ha
- Sol nu 3 237,67 ha



L'état d'occupation du sol en % dans la commune de Boudinar

Description

- Agriculture est l'occupation la plus dominante
- Sol nu occupe une proportion importante à cause de l'ampleur de l'érosion dans la commune
- Oued concerne surtout l'Oued Ameqrane, d'une longueur impressionnante, il crée à sa vue grande partie de l'annexe
- Habitats dispersés concernent les différents douars de la commune
- Bâti est constitué essentiellement du centre de Boudinar
- Sable est occupé par la plage de Sidi Oriss et Sidi Abderrahmân
- Reboisements résineux, sont occupés par le pin d'Alip dans le massif de Ouar Ouarren

Comparaison avec la carte réalisée en 1993 (MedGeoBase)

Type d'occupation du sol	Surface en 1993		Surface en 2006		Différence (pendant 13 ans)		Rythme moyen annuel	
	Ha	%	Ha	%	Ha	%	Ha	%
Bâti	29,15	0,35	48,27	0,58	+ 19,12	+ 0,23	+ 1,47	+ 0,02
Sol nu	3 724,18	44,72	3 899,99	46,83	+ 175,81	+ 2,11	+ 13,52	+ 0,16
Agriculture	4 539,03	54,50	4 341,90	52,13	- 197,13	- 2,37	- 15,16	- 0,18
Végétation	36,08	0,43	38,28	0,46	+ 2,2	+ 0,03	+ 0,17	0,00
Total	8 328,44	100,00	8 328,44	100,00	0,00	0,00	0,00	0,00

Régression

Agriculture

Progression

Bâti
Sol nu
Végétation